

**Legende**

**I. Biodiversitäts-Förderflächen**  
 BFF1 / Qualitätsstufe I

- Buntbrache
- extensiv genutzte Wiese
- wenig intensiv genutzte Wiese
- extensiv genutzte Weide
- Hecken, Feld- und Ufergehölz mit Krautsaum
- Hostett / Hochstamm-Feldobstbäume

BFF2 / Qualitätsstufe II

- BFF2 Flächen mit Qualität

**Kantonales Mehrjahresprogramm Natur und Landschaft**

- Flächen des Mehrjahresprogramms Natur und Landschaft
- bei Waldrand (Fördermassnahme Nr. 7 gemäss Anhang 1 kantonale Richtlinie anwendbar)

**II. Weitere Planinhalte**

- Landwirtschaftliche Nutzfläche
- Vorranggebiete Natur und Landschaft
- Bauzone
- Wald
- Gemeindegrenze
- Reptilienstandorte
- Wildtierkorridor regional (Fördermassnahme Nr. 9 gemäss Anhang 1 kantonale Richtlinie anwendbar)
- Vernetzungsgebiet

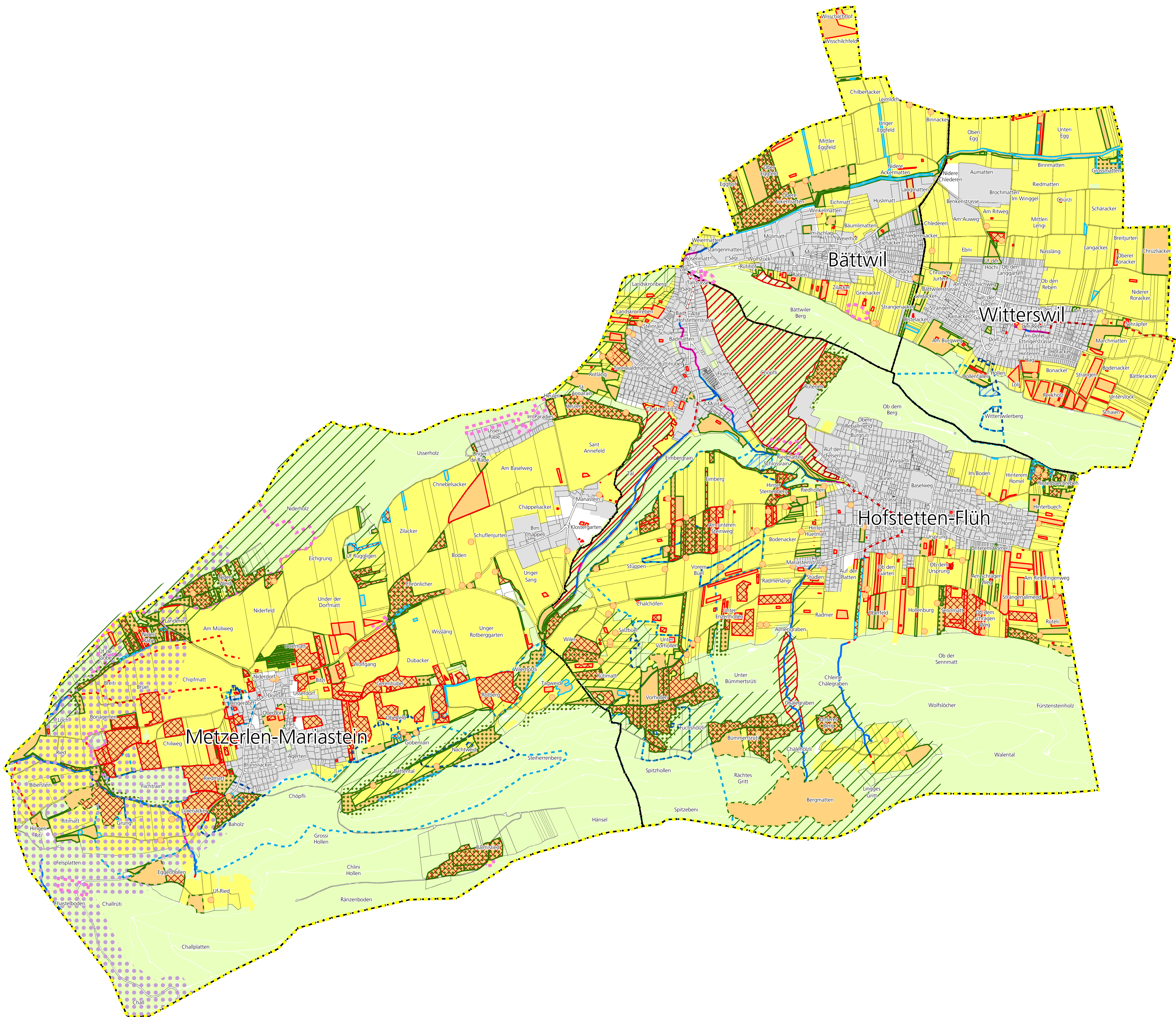
**Fließgewässer**  
 Fördermassnahme Nr. 8 gemäss Anhang 1 kantonale Richtlinie anwendbar

- naturnah (Klassen 1 und 2)
- naturfern (Klassen 3 und 4)
- eingedolt (Klasse 5)

**Schutzgebiete und -objekte (rechtsverbindlicher Schutzstatus)**

- Kantonales Naturreservat
- Grundwasserschutzzone S1
- Grundwasserschutzzone S2
- Grundwasserschutzzone S3

0 50 100 200 300 400 500 600 700 Meter



Kanton Solothurn

Gemeinden  
 Bättwil  
 Hofstetten-Flüh  
 Metzleren-Mariastein  
 Witterswil

**Vernetzungsprojekt Leimental**

IST-Zustand  
 2. Projektperiode

Situation 1 : 7'000

Index	Datum	Änderungen	gpr	gpr	gen	geprüft:	genehmigt:
						21580 / 1	

AV-Grundlage vom: 28.01.2016 (Stand wöchentlich aktuell sein)

www.bsb-partner.ch  
 Biberist Tel. 032 671 22 22 Fax 032 671 22 00  
 Öttingen Tel. 062 388 38 38 Fax 062 388 38 00  
 Grenchen Tel. 032 654 59 30 Fax 032 654 59 31  
 Liebefeld/ern Tel. 031 978 00 78 Fax 031 978 00 79

BSB + Partner Ingenieure und Planer